

Poswiadcza się, że niniejszy dokument został opracowany w wyniku prac geodezyjnych i kartograficznych, których rezultaty zawiera opłat wpisany do ewidencji mapulatorów państwowego zasobu geodezyjnego i kartograficznego.	
Ogólny przebieg linii inwestycyjnej, zasięgu gospodarki i kartograficznej	STAROSTA OSTROLECKI
Identyfikacja ewidencji państwa i numeru zapisu operatora w ewidencji	P. 14.15. 1017. 3716
Data wydania: raportu technicznego do ewidencji map i planu zabudowy	2017 -12- 2 9
Imię i nazwisko i adres nadawcy	

2 up. STAROSTY
Ewa Winiarczyk
INSPEKTOR
w Wydziale Geodezji, Budownictwa
i Gospodarki Nieruchomościami

km 0+000,00 początek opracowania początek robót bitumicznych

km 0+004,90 - PRZEPUST DO PRZEBUDOWY

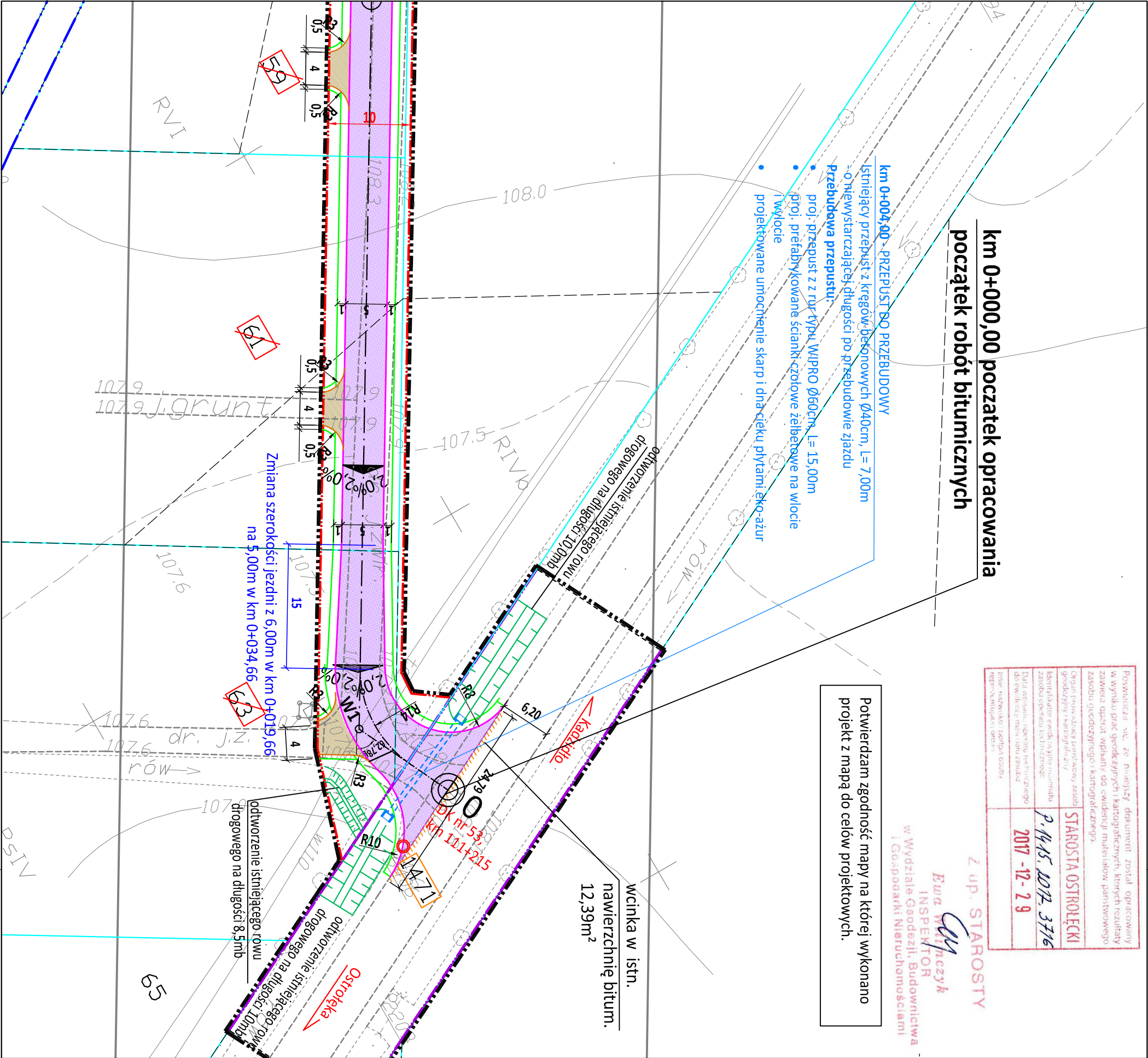
- Istniejący przepust z kregów betonowych Ø40cm, L= 7,00m
- O niewystarczającej długości po przebudowie zjazdu

Przebudowa przepustu:

- proj. przepust z rur typu WUPRO Ø60cm, L= 15,00m
- proj. prefabrykowane ścianki czołowe żelbetowe na wlocie i wylocie
- projektowane umocnienie skarp i dna cieku płytami żko-azur

Potwierdzam zgodność mapy na której wykonano projekt z mapą do celów projektowych.

wcinika w istn.
nawierzchnię bitum.
12,39m²



LEGENDA:

STAN PRAWNY NIERUCHOMOŚCI:

- proj. zakres inwestycji objętej ZRID
- proj. linia rozgraniczenia pasa drogowego drogi gminnej
- ist. linia rozgraniczenia pasa drogowego drogi gminnej
- ist. linia rozgraniczenia pasa drogowego drogi krajowej nr 53
- ist. linia rozgraniczenia pasa drogowego drogi powiatowej
- ist. granice

ist. działki objęte inwestycją stanowiące pas drogowy drogi gminnej (w posiadaniu Gminy Kadzidło)

ist. działki stanowiące pas drogowy drogi krajowej nr 53

ist. działki stanowiące pas drogowy drogi powiatowej nr 2534W

ist. działki objęte inwestycją, częściowo zajęte pod proj. drogę (stare numery)

ELEMENTY DROGI:

- proj. osł
- proj. krawędź jezdni bitumicznej
- proj. krawędź poboczy z kruszywa
- proj. krawędź zjazdów z kruszywa
- proj. jezdnia bitumiczna
- proj. zjazdy bitumiczne
- proj. pobocza z kruszywa
- proj. zjazdy z kruszywa
- proj. przepust pod koroną drogi

ist. punkty osnowy geodezyjnej chroniony prawem do zabezpieczenia lub przeniesienia

roads			
PROJEKTOWANIE DRÓG MARCIN PARZYCH 07-402 Leśis, Durlasy 22 tel. 792 421 423, e-mail: roads.bura@gmail.com NIP: 758-201-58-41 REGON: 146159960 www.roads-bura.pl			
INWESTOR	Wójt Gminy Kadzidło, ul. Targowa 4, 07-420 Kadzidło	JEDNOSTKA PROJEKTOWA	NR RYS.: 2
OBIEKT	włączenie drogi gminnej klasy "D" do drogi krajowej nr 53 w km 0+000,00 - 0+979,50	SKALA:	1 : 500
LOKALIZACJA	jednostka ewidencyjna: Kadzidło 141505_2, obręb ewidencyjny: Dylewo 0005, gmina Kadzidło, pow. ostrołęcki, woj. mazowieckie	BRANŻA:	DROGOWA
TEMAT	BUDOWA ULICY SPORTOWEJ W DYLEWIE	STADIUM:	PB
NAZWA RYS.	PROJEKTOWANE ZAGOSPODAROWANIE TERENU WŁĄCZENIE Z DROGA KRAJOWĄ NR 53		
FUNKCJA	IMIE I NAZWISKO	SPECJALNOŚĆ	NUMER UPRAWNIENI
PROJEKTANT:	mgr inż. Marcin Parzych	MAZ/0395/POOD/11	PODPIS
OSTROŁĘKA, 01.08.2019 r.			
TM: -			